

COMITÉ SECTORIEL DE MAIN-D'ŒUVRE  
des industries des portes et fenêtres,  
du meuble et des armoires de cuisine

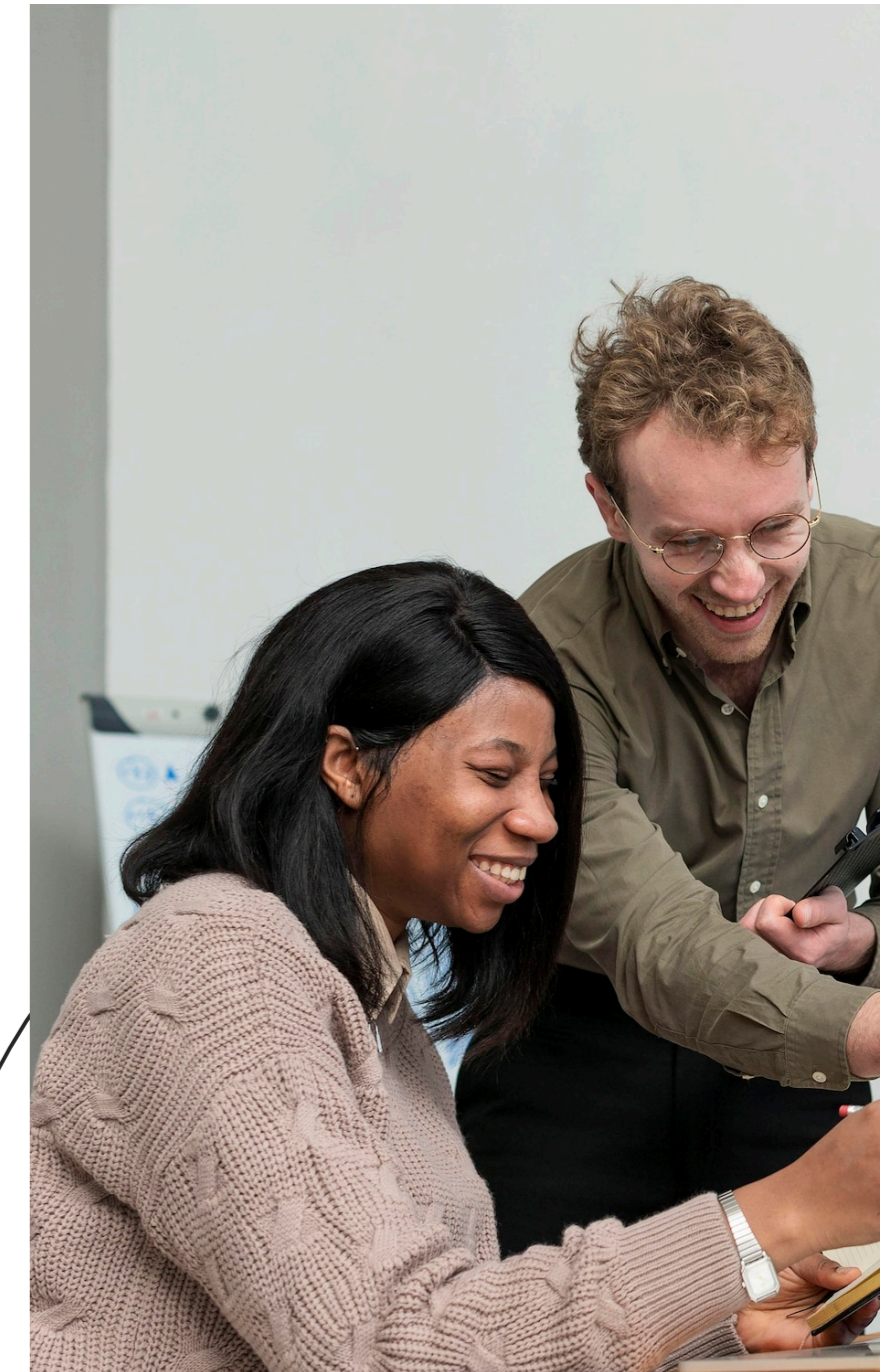
# Analyse des difficultés de recrutement extrait de l'enquête sur la rémunération globale 2023

Statistiques complémentaires 16 mai  
2024 Jacques Gascon, M.Sc., CRHA

**remu/nia**  
votre partenaire en rémunération

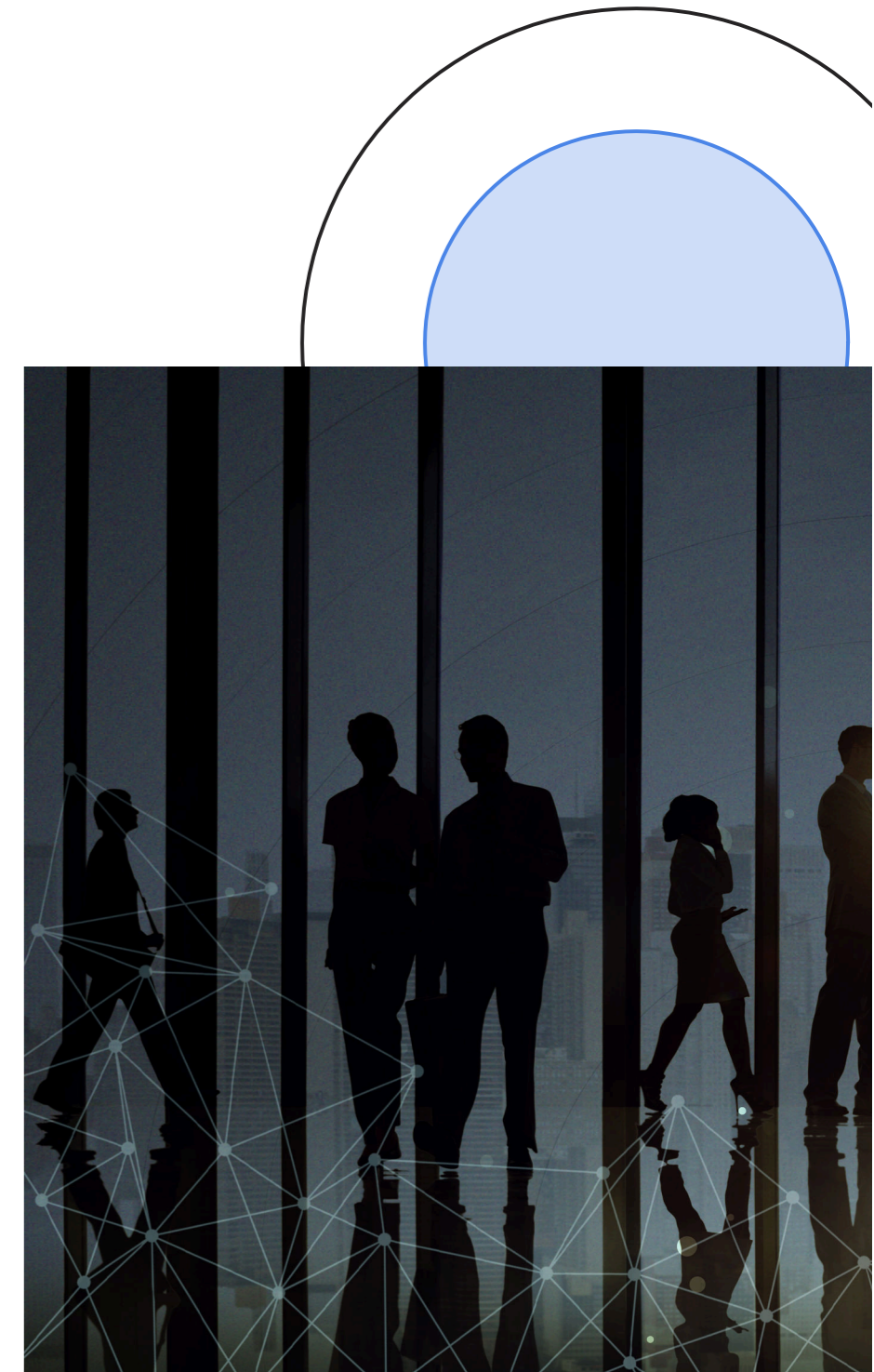
# INTRODUCTION

- Ce rapport présente les résultats d'une consultation sur les difficultés de recrutement et la situation sur l'embauche des personnes immigrantes lors d'une enquête salariale effectuée du 11 décembre 2023 au 29 février 2024.
- Les entreprises qui ont participé à l'enquête sont issues des trois industries qui composaient le secteur à cette période, soit : le meuble, les portes et fenêtres/verre et les armoires de cuisine.
- 14 régions du Québec sont représentées dans cette analyse, soit : Abitibi-Témiscamingue; Bas-Saint-Laurent; Capitale-Nationale; Centre-du-Québec; Chaudière-Appalaches; Estrie; Gaspésie-Îles-de-la-Madeleine; Laval; Lanaudière; Laurentides; Mauricie; Montérégie; Montréal; Saguenay-Lac-Saint-Jean



# INTRODUCTION

- Selon le chiffre d'affaires annuel, nous avons cette répartition d'entreprises :
  - 500 000 \$ à 999 999 \$ = 1,3%
  - 1 M\$ à 2,499 M\$ = 12,8%
  - 2,5 M\$ à 4,999 M\$ = 17,9%
  - 5 M\$ à 9,999 M\$ = 20,5%
  - 10 M\$ à 24,999 M\$ = 21,8%
  - 25 M\$ à 49,999 M\$ = 15,4%
  - 50 M\$ et plus = 10,3%
- Présence de travailleurs étrangers : 44,9%, soit 35 entreprises, et près de 43% des entreprises émettent la probabilité de faire l'embauche de cette main-d'œuvre au cours des 12 à 24 prochains mois.



# L'ENQUÊTE EN CHIFFRES

## Date

Nombre d'emplois repères

79 emplois repères à l'étude  
Données fournies pour 59 emplois repères

Nombre d'entreprises et d'employés pour l'ensemble des emplois repères à l'étude

Nombre d'entreprises : 78  
Production : 4 350 employés Bureau et direction : 1 634 employés  
TOTAL : 5 984 employés

Profil des organisations participantes

Meuble : 21 entreprises/26,9%  
Portes et fenêtres/verre : 24 entreprises/30,8%.  
Armoires de cuisine : 33 entreprises/42,3%

Nombre de régions administratives couvertes

14 régions

# STATISTIQUES COMPLÉMENTAIRES

## PROPORTION DES POSTES VACANTS PAR SOUS-SECTEUR

Sous-secteur	Postes vacants			
	Aucun	1 à 4 postes vacants	5 à 9 postes vacants	10 postes vacants & plus
Meuble / Meuble institutionnel	71,4%	19,0%	4,8%	4,8%
Portes et fenêtres / Verre	62,5%	20,8%	12,5%	4,2%
Armoires de cuisine	51,5%	39,4%	9,1%	0,0%

# STATISTIQUES COMPLÉMENTAIRES

## PROBABILITÉ D'EMBAUCHE DE TRAVAILLEURS ÉTRANGERS (TE) AU COURS DES 12-24 PROCHAINS MOIS

Niveau de probabilité	# org.	%	Présence actuelle de TE	Aucun TE à l'emploi
Aucune	15	19,2%	20,0%	80,0%
Faible	29	37,2%	34,5%	65,5%
Modérée	14	17,9%	35,7%	64,3%
Importante	11	14,1%	72,7%	27,3%
Majeure	9	11,5%	100,0%	0,0%

# STATISTIQUES COMPLÉMENTAIRES

	Chiffre d'affaires						
	500 000\$ à 999 999\$	1M\$ à 2,499M\$	2,5M\$ \$ à 4,999M\$	5M\$ \$ à 9,999M\$	10M\$ \$ à 24,999M\$	25M\$ \$ à 49,999M\$	50M\$ & plus
Proportion offrant un logement aux TE	0,0%	0,0%	23,1%	7,7%	15,4%	30,8%	23,1%

# STATISTIQUES COMPLÉMENTAIRES

## DIFFICULTÉS DE RECRUTEMENT PAR EMPLOI REPÈRE - PRODUCTION

#	Titre de l'emploi repère	Difficulté de recrutement			
		Faible	Modérée	Élevée	Très élevée
1	Assembleur - apprenti	4,2%	74,0%	21,9%	0,0%
2	Assembleur	13,6%	61,0%	20,2%	5,2%
3	Assembleur de portes et fenêtres architecturales - apprenti	0,0%	7,3%	92,7%	0,0%
4	Assembleur de portes et fenêtres architecturales	0,0%	40,0%	46,7%	13,3%
5	Assembleur de portes et fenêtres régulières - apprenti	0,0%	42,1%	31,6%	26,3%
6	Assembleur de portes et fenêtres régulières	1,6%	59,0%	18,1%	21,3%
7	Camionneur	6,2%	30,3%	46,9%	16,6%
8	Classeur de bois	40,0%	46,7%	0,0%	13,3%
9	Coloriste	0,0%	0,0%	33,3%	66,7%
10	Concierge	50,0%	46,4%	0,0%	3,6%
11	Couturier de meubles - apprenti	0,0%	0,0%	100,0%	0,0%
12	Couturier de meubles	0,0%	4,4%	64,7%	30,9%

### Légende

Faible : Moins d'un mois

Modérée : 1 à 4 mois

Élevée : 5 à 8 mois

Très élevée : Plus de 8 mois



# STATISTIQUES COMPLÉMENTAIRES

## DIFFICULTÉS DE RECRUTEMENT PAR EMPLOI REPÈRE - PRODUCTION

#	Titre de l'emploi repère	Difficulté de recrutement			
		Faible	Modérée	Élevée	Très élevée
13	Ébéniste artisan - apprenti	0,0%	0,0%	100,0%	0,0%
14	Ébéniste artisan	0,0%	0,0%	55,6%	44,4%
15	Ébéniste industriel - apprenti	6,7%	40,0%	40,0%	13,3%
16	Ébéniste industriel	0,9%	22,4%	45,7%	31,0%
17	Électromécanicien - apprenti	0,0%	0,0%	50,0%	50,0%
18	Électromécanicien	0,0%	1,2%	38,1%	60,7%
19	Expéditeur/Réceptionnaire	17,9%	49,1%	19,2%	13,7%
20	Installateur - apprenti	30,8%	30,8%	0,0%	38,5%
21	Installateur	0,0%	43,8%	40,0%	16,3%
22	Magasinier	8,0%	58,0%	34,0%	0,0%
23	Mécanicien de machines industrielles - apprenti	0,0%	16,7%	83,3%	0,0%
24	Mécanicien de machines industrielles	6,4%	8,5%	48,9%	36,2%

### Légende

Faible : Moins d'un mois

Modérée : 1 à 4 mois

Élevée : 5 à 8 mois

Très élevée : Plus de 8 mois

# STATISTIQUES COMPLÉMENTAIRES

## DIFFICULTÉS DE RECRUTEMENT PAR EMPLOI REPÈRE - PRODUCTION

#	Titre de l'emploi repère	Difficulté de recrutement			
		Faible	Modérée	Élevée	Très élevée
25	Mécanicien monteur - apprenti	0,0%	2,9%	2,9%	94,3%
26	Mécanicien monteur	0,0%	0,0%	2,9%	97,1%
27	Opérateur de chariot élévateur	8,7%	51,1%	23,9%	16,3%
28	Opérateur de machines à commandes numériques - apprenti	0,0%	67,4%	32,6%	0,0%
29	Opérateur de machines à commandes numériques	5,6%	38,3%	46,0%	10,0%
30	Opérateur de machines conventionnelles - apprenti	0,0%	46,7%	53,3%	0,0%
31	Opérateur de machines conventionnelles	8,5%	36,9%	53,6%	1,0%
32	Outilleur - apprenti	n.d	n.d	n.d	n.d
33	Outilleur	0,0%	50,0%	50,0%	0,0%
34	Journalier / Manœuvre	46,5%	33,4%	16,8%	3,3%
35	Peintre-finiisseur - apprenti	0,0%	0,0%	87,5%	12,5%
36	Peintre-finiisseur	0,0%	33,0%	38,0%	29,0%

### Légende

Faible : Moins d'un mois

Modérée : 1 à 4 mois

Élevée : 5 à 8 mois

Très élevée : Plus de 8 mois

# STATISTIQUES COMPLÉMENTAIRES

## DIFFICULTÉS DE RECRUTEMENT PAR EMPLOI REPÈRE - PRODUCTION

#	Titre de l'emploi repère	Difficulté de recrutement			
		Faible	Modérée	Élevée	Très élevée
37	Polisseur de métal - apprenti	0,0%	0,0%	100,0%	0,0%
38	Polisseur de métal	0,0%	0,0%	100,0%	0,0%
39	Remboureur - apprenti	0,0%	100,0%	0,0%	0,0%
40	Remboureur	0,0%	50,6%	47,0%	2,4%
41	Sableur - apprenti	0,0%	100,0%	0,0%	0,0%
42	Sableur	33,3%	53,3%	13,3%	0,0%
43	Soudeur / assembleur-soudeur - apprenti	n.d	n.d	n.d	n.d
44	Soudeur / assembleur-soudeur	33,3%	66,7%	0,0%	0,0%
45	Tailleur - apprenti	n.d	n.d	n.d	n.d
46	Tailleur	0,0%	41,2%	55,9%	2,9%
47	Vitrier en atelier / ouvrier du verre	0,0%	48,4%	42,2%	9,4%

### Légende

Faible : Moins d'un mois

Modérée : 1 à 4 mois

Élevée : 5 à 8 mois

Très élevée : Plus de 8 mois

# STATISTIQUES COMPLÉMENTAIRES

## DIFFICULTÉS DE RECRUTEMENT PAR EMPLOI REPÈRE - BUREAU/TECHNIQUE

#	Titre de l'emploi repère	Difficulté de recrutement			
		Faible	Modérée	Élevée	Très élevée
		Moins d'un mois	1 à 4 mois	5 à 8 mois	Plus de 8 mois
1	Chargé de projet	20,2%	21,3%	40,4%	18,0%
2	Commis de bureau	10,9%	34,5%	54,5%	0,0%
3	Contremaître (superviseur) de la maintenance	0,0%	44,4%	50,0%	5,6%
4	Contremaître (superviseur) de la production	15,8%	29,2%	48,3%	6,7%
5	Cuisiniste / Designer	0,0%	61,3%	35,1%	3,6%
6	Estimateur junior	0,0%	57,1%	42,9%	0,0%
7	Estimateur (intermédiaire et sénior)	0,0%	57,1%	42,9%	0,0%
8	Ingénieur industriel	0,0%	40,0%	34,3%	25,7%
9	Programmeur-technicien de machine CNC - junior	0,0%	50,0%	50,0%	0,0%
10	Programmeur-technicien de machine CNC - intermédiaire & sénior	0,0%	32,3%	61,3%	6,5%
11	Réceptionniste / Agent de bureau	29,4%	70,6%	0,0%	0,0%
12	Représentant au développement des affaires	10,7%	21,4%	50,0%	17,9%

### Légende

Faible : Moins d'un mois

Modérée : 1 à 4 mois

Élevée : 5 à 8 mois

Très élevée : Plus de 8 mois

# STATISTIQUES COMPLÉMENTAIRES

## DIFFICULTÉS DE RECRUTEMENT PAR EMPLOI REPÈRE - BUREAU/TECHNIQUE

#	Titre de l'emploi repère	Difficulté de recrutement			
		Faible	Modérée	Élevée	Très élevée
		Moins d'un mois	1 à 4 mois	5 à 8 mois	Plus de 8 mois
13	Représentant des ventes - junior	0,0%	75,0%	25,0%	0,0%
14	Représentant des ventes - intermédiaire et sénior	0,0%	56,1%	43,9%	0,0%
15	Responsable web et multimédia	0,0%	73,7%	21,1%	5,3%
16	Secrétaire / Adjointe administrative	12,9%	74,2%	12,9%	0,0%
17	Technicien en administration	18,2%	59,7%	16,9%	5,2%
18	Technicien en architecture / Dessinateur industriel junior	0,0%	61,1%	22,2%	16,7%
19	Technicien en architecture / Dessinateur industriel (intermédiaire et sénior)	0,0%	32,0%	58,7%	9,3%
20	Technicien à l'assurance qualité	3,3%	60,0%	26,7%	10,0%
21	Technicien de la mise en production	5,4%	41,9%	38,0%	14,7%
22	Technicien au soutien informatique	0,0%	64,8%	25,9%	9,3%

### Légende

Faible : Moins d'un mois

Modérée : 1 à 4 mois

Élevée : 5 à 8 mois

Très élevée : Plus de 8 mois

# STATISTIQUES COMPLÉMENTAIRES

## DIFFICULTÉS DE RECRUTEMENT PAR EMPLOI REPÈRE - BUREAU/TECHNIQUE

#	Titre de l'emploi repère	Difficulté de recrutement			
		Faible	Modérée	Élevée	Très élevée
		Moins d'un mois	1 à 4 mois	5 à 8 mois	Plus de 8 mois
23	Directeur de l'approvisionnement	5,6%	22,2%	55,6%	16,7%
24	Directeur de l'assurance qualité	0,0%	0,0%	81,8%	18,2%
25	Directeur des finances / comptabilité	2,2%	20,0%	60,0%	17,8%
26	Directeur de production	8,9%	8,9%	50,0%	32,1%
27	Directeur de projet (construction)	0,0%	12,5%	75,0%	12,5%
28	Directeur, recherche & développement	0,0%	0,0%	66,7%	33,3%
29	Directeur des ressources humaines	0,0%	53,8%	46,2%	0,0%
30	Directeur des ventes	0,0%	18,4%	55,3%	26,3%
31	Directeur des ventes et du marketing	0,0%	29,4%	29,4%	41,2%

### Légende

Faible : Moins d'un mois

Modérée : 1 à 4 mois

Élevée : 5 à 8 mois

Très élevée : Plus de 8 mois